



C-VLR 301



### High efficiency, oil-free, contactless claw vacuum pump

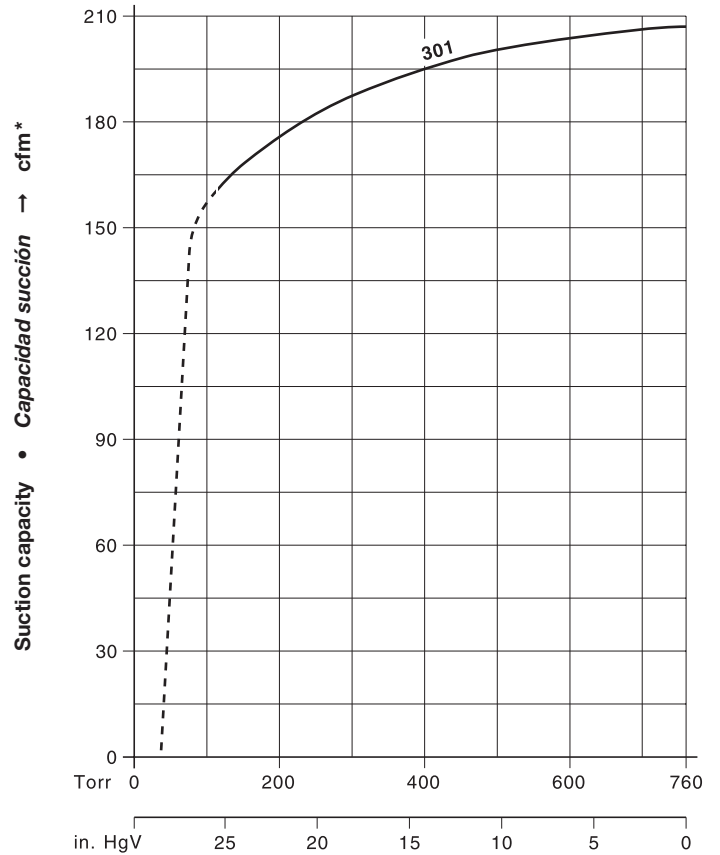
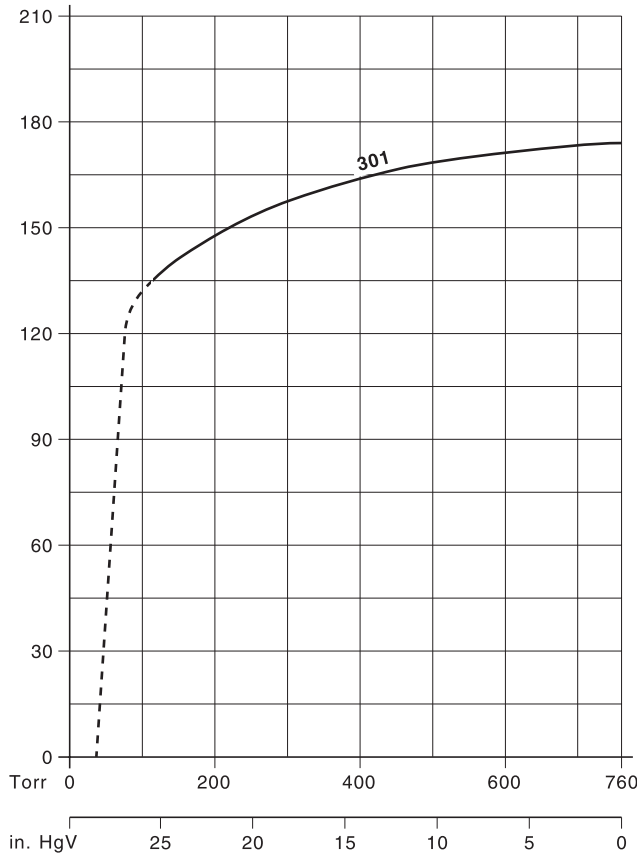
Capacity ranging to 203 cfm.  
 Ultimate vacuum for continuous operation  
 25.5 in. HgV  
 Low maintenance, integrated forced air  
 cooling eliminates the need for water cooling.  
 Versatile design can be used in many applica-  
 tions.

### Bomba de vacío de mordaza, altamente eficiente, libre de aceite y sin contacto

Capacidad de aspiración de 203 cfm.  
 Vacío absoluto para funcionamiento continuo  
 25.5 in. HgV  
 Bajo nivel de mantenimiento, enfriamiento  
 integrado por aire forzado y sin medios  
 adicionales. Diseño versátil con numerosas  
 posibilidades de uso.

## Selection diagram • Diagrama de selección 50 Hz

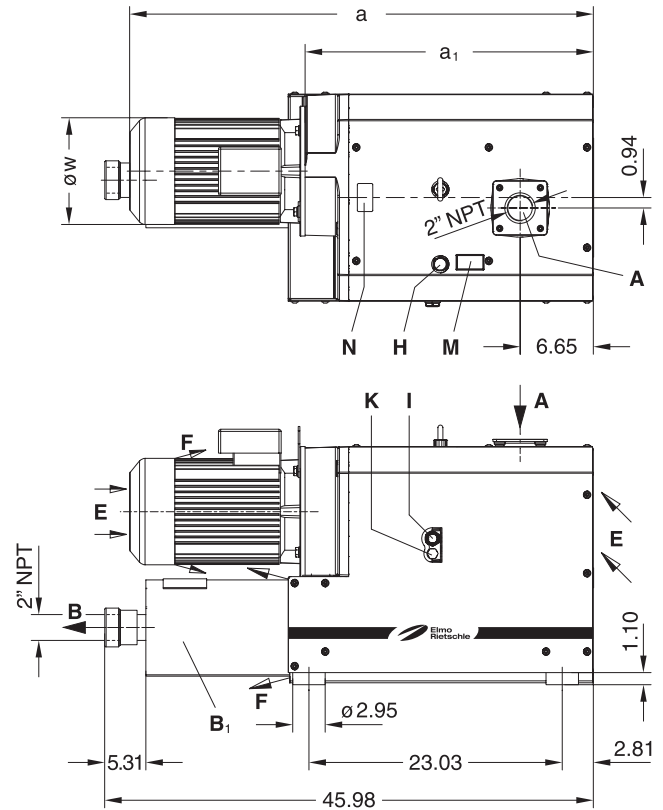
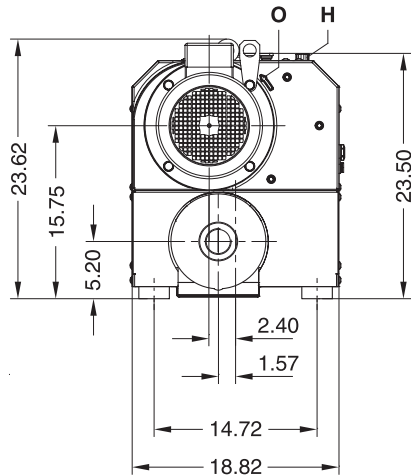
60 Hz



Suction pressure • Presión succión → Torr / in. HgV

C-VLR			301
Suction capacity	cfm	50 Hz	171
Capacidad succión		60 Hz	203
Ultimate vacuum continuous operation			113 Torr - 25.5 in. HgV
Vacío final permanente			
Rated voltage	3~	50 Hz	400 / 690 V ± 10 %
Tensión asignada		60 Hz	208 - 230 / 460 V ± 10 %
Motor rating	kw	50 Hz	5.5
Potencia requerida		60 Hz	7.5
Full load amperage	A	50 Hz	10.1 / 5.8
Amperaje a carga plena		60 Hz	19 - 18 / 9.0
Speed	rpm	50 Hz	2900
Velocidad		60 Hz	3500
Average noise level	dB(A)	50 Hz	74
Nivel promedio de ruido		ENISO3744 60 Hz	77
Weight	lbs	50 Hz	595
Peso		60 Hz	618
Oil capacity (gear)	qt		1.5
Capacidad de aceite (engranaje)			

C-VLR		301
a	50 Hz	42.15
	60 Hz	43.05
a <sub>1</sub>	50 Hz	26.20
	60 Hz	27.53
øw	50 Hz	9.69
	60 Hz	10.62



<b>A</b>	Vacuum connection • <i>Conexión de vacío</i>
<b>B</b>	Exhaust • <i>Escape</i>
<b>B<sub>1</sub></b>	Exhaust silencer • <i>Silenciador de escape</i>
<b>E</b>	Cooling air entry • <i>Entrada de aire refrigerante</i>
<b>F</b>	Cooling air exit • <i>Salida de aire refrigerante</i>
<b>H</b>	Oil fill port • <i>Punto de alimentación del aceite</i>

<b>I</b>	Oil sight glass • <i>Mirilla de aceite</i>
<b>K</b>	Oil drain port • <i>Punto de drenaje del aceite</i>
<b>M</b>	Oil type plate • <i>Placa de aceite</i>
<b>N</b>	Data plate • <i>Placa de la unidad</i>
<b>O</b>	Direction of rotation arrow • <i>Dirección de rotación</i>

Accessories • *Accesorios*

C-VLR		301
Vacuum tight suction filter <i>Filtro de succión estanco al vacío</i>	<b>ZVF</b>	50 (03)
Motor starter <i>Reóstato de arranque del motor</i>	<b>ZMS</b>	#

cfm\* Relates to pump inlet conditions • *se refiere a las condiciones de entrada de la bomba*

Curves, table contents (tolerance ±10%) refer to compressor at normal operating temperature. • *Las curvas, las tablas (tolerancia ±10%) se refieren a la bomba de vacío a una temperatura normal de operación.*

The motor dimensions as well as the full load amperage may vary due to different motor manufacturers. • *Las dimensiones de motor pueden variar para distintos fabricantes de motores.*

# on request • # *on pedido*

Technical information is subject to change without notice! • *La información técnica está sujeta a cambios sin previo aviso!*