



C-DLR 501



**High efficiency, oil-free, contactless compressor**

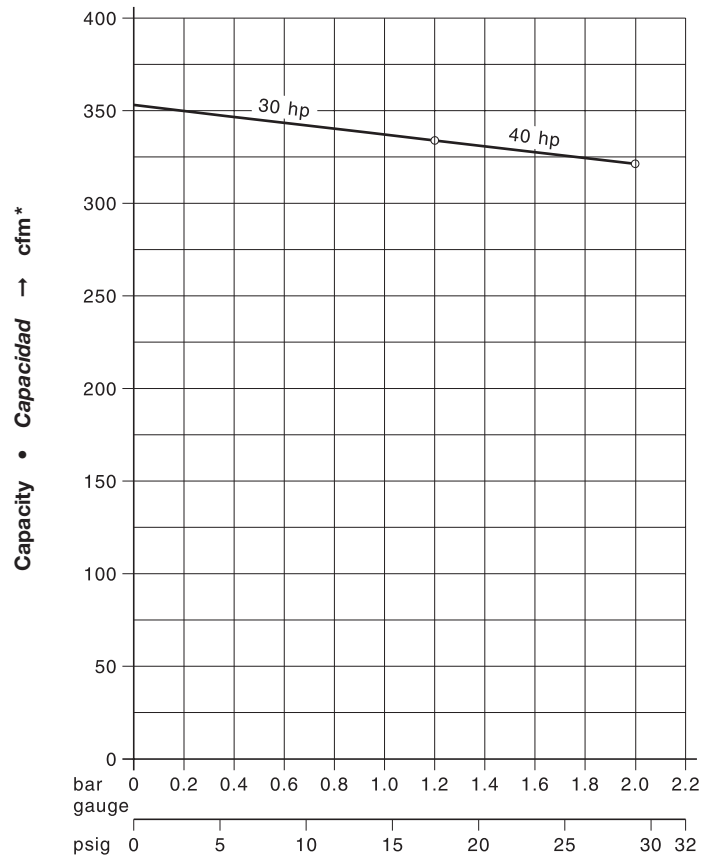
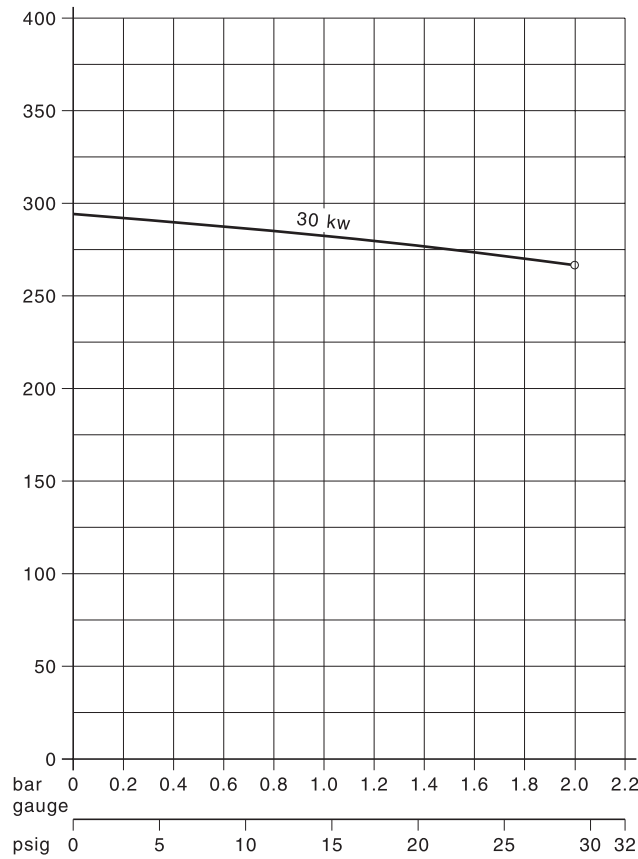
Capacity ranging to 353 cfm.  
Pressure for continuous operation goes up to max. 29 psig.  
Low maintenance, integrated forced air cooling eliminates the need for water cooling.  
Versatile design can be used in many applications.

**Compresor libre de aceite altamente eficiente y sin contacto**

Capacidad de aspiración de 353 cfm.  
La presión para funcionamiento continuo asciende a un máximo de 29 psig.  
Bajo nivel de mantenimiento. Enfriamiento integrado por aire forzado elimina la necesidad de enfriamiento por agua.  
Diseño versátil con numerosas posibilidades de uso.

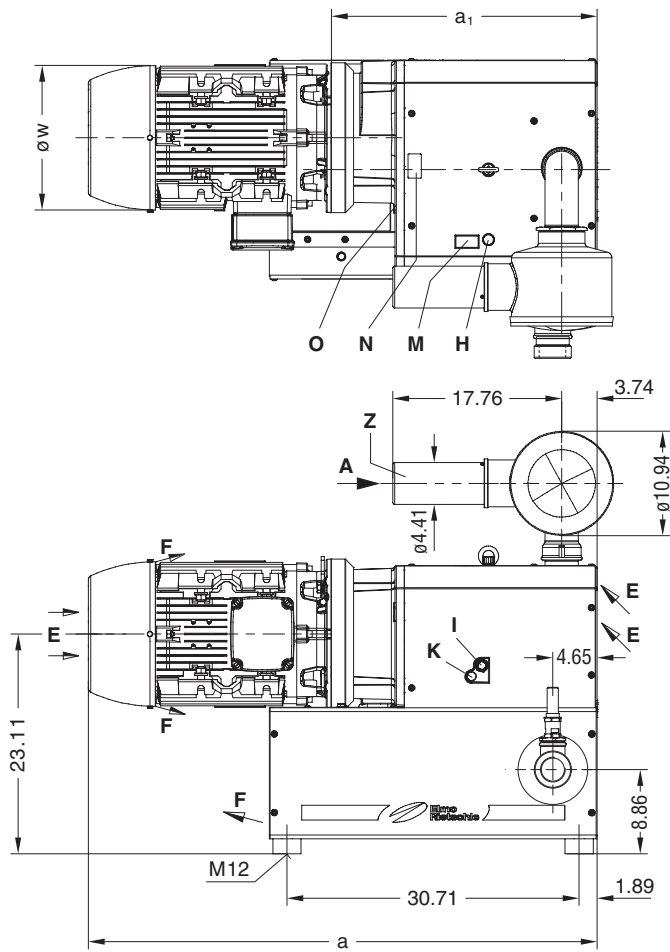
**Selection diagram • Diagrama de selección 50 Hz**

**60 Hz**

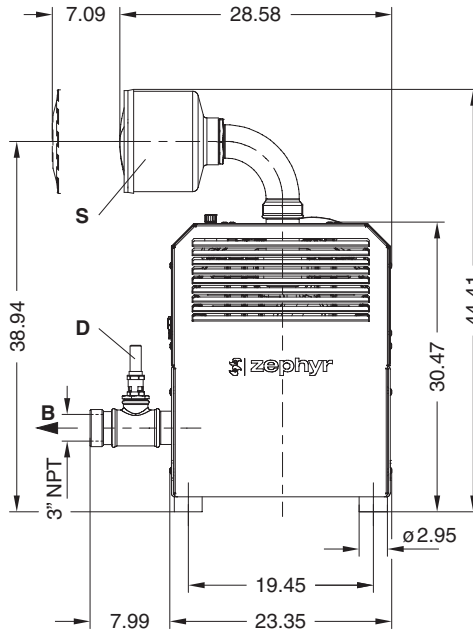


**Overpressure • Sobrepresión → bar / psig**

C-DLR			501	
Capacity	cfm	50 Hz	294	
Capacidad		60 Hz	353	
Overpressure	psig	50 Hz	29.0	
Sobrepresión		60 Hz	17.4	29.0
Rated voltage	3~	50 Hz	400 / 690 V ± 10 %	
Tensión asignada		60 Hz	230 / 460 V ± 10 %	
Motor rating	kw	50 Hz	30	
Potencia requerida		60 Hz	30	40
Full load amperage	A	50 Hz	53.9 / 31.2	
Amperaje a carga plena		60 Hz	72 / 36	90 / 45
Speed	rpm	50 Hz	2950	
Velocidad		60 Hz	3540	
Average noise level	dB(A)	50 Hz	83	
Nivel promedio de ruido		60 Hz	85	
Weight	lbs	50 Hz	1270	
Peso		60 Hz	1125	1312
Oil capacity (gear)	qt	1.85		
Capacidad de aceite (engranaje)		1.85		



	C-DLR	501	
kw	50 Hz	30	
hp	60 Hz	30	40
a	50 Hz	53.50	
	60 Hz	51.25	53.52
$a_1$	50 Hz	26.50	
	60 Hz	27.73	28.23
$\varnothing W$	50 Hz	15.59	
	60 Hz	14.12	16.88



A	Suction • <i>Succión</i>
B	Pressure connection • <i>Conexión de presión</i>
D	Safety valve • <i>Válvula de seguridad</i>
E	Cooling air entry • <i>Entrada de aire refrigerante</i>
F	Cooling air exit • <i>Salida de aire refrigerante</i>
H	Oil fill port • <i>Punto de alimentación del aceite</i>
I	Oil sight glass • <i>Mirilla de aceite</i>

K	Oil drain port • <i>Punto de drenaje del aceite</i>
M	Oil type plate • <i>Placa de aceite</i>
N	Data plate • <i>Placa de la unidad</i>
O	Direction of rotation arrow • <i>Dirección de rotación</i>
S	Suction filter • <i>Filtro de aspiración</i>
Z	Inlet silencer • <i>Silenciador de entrada</i>

Accessories • *Accesorios*

C-DLR		501
Non return leaf • <i>Válvula retención</i>	ZRZ	80
Pressure regulating valve • <i>Válvula reguladora de presión</i>	ZDR	65
Pulsation dampener • <i>Amortiguador de pulsación</i>	ZPD	500
Motor starter • <i>Arranque del motor</i>	ZMS	#

cfm\* Capacity refers to free air at 1 standard atmosphere and 20° C (68° F). • *La capacidad se refiere al aire libre a 1 atmosfera estándar de presión y a 20° C (68° F) de temperatura.*

Curves, table contents (tolerance  $\pm 10\%$ ) refer to compressor at normal operating temperature. • *Las curvas, las tablas (tolerancia  $\pm 10\%$ ) se refieren al compresor a una temperatura normal de operación.*

The motor dimensions as well as the full load amperage may vary due to different motor manufacturers. • *Las dimensiones de motor pueden variar para distintos fabricantes de motores.*

# on request • # *on pedido*

Technical information is subject to change without notice! • *La información técnica está sujeta a cambios sin previo aviso!*